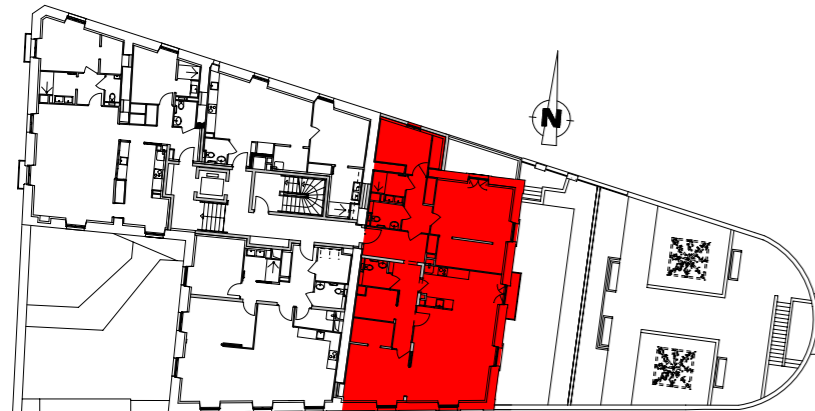




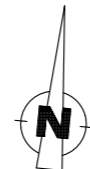
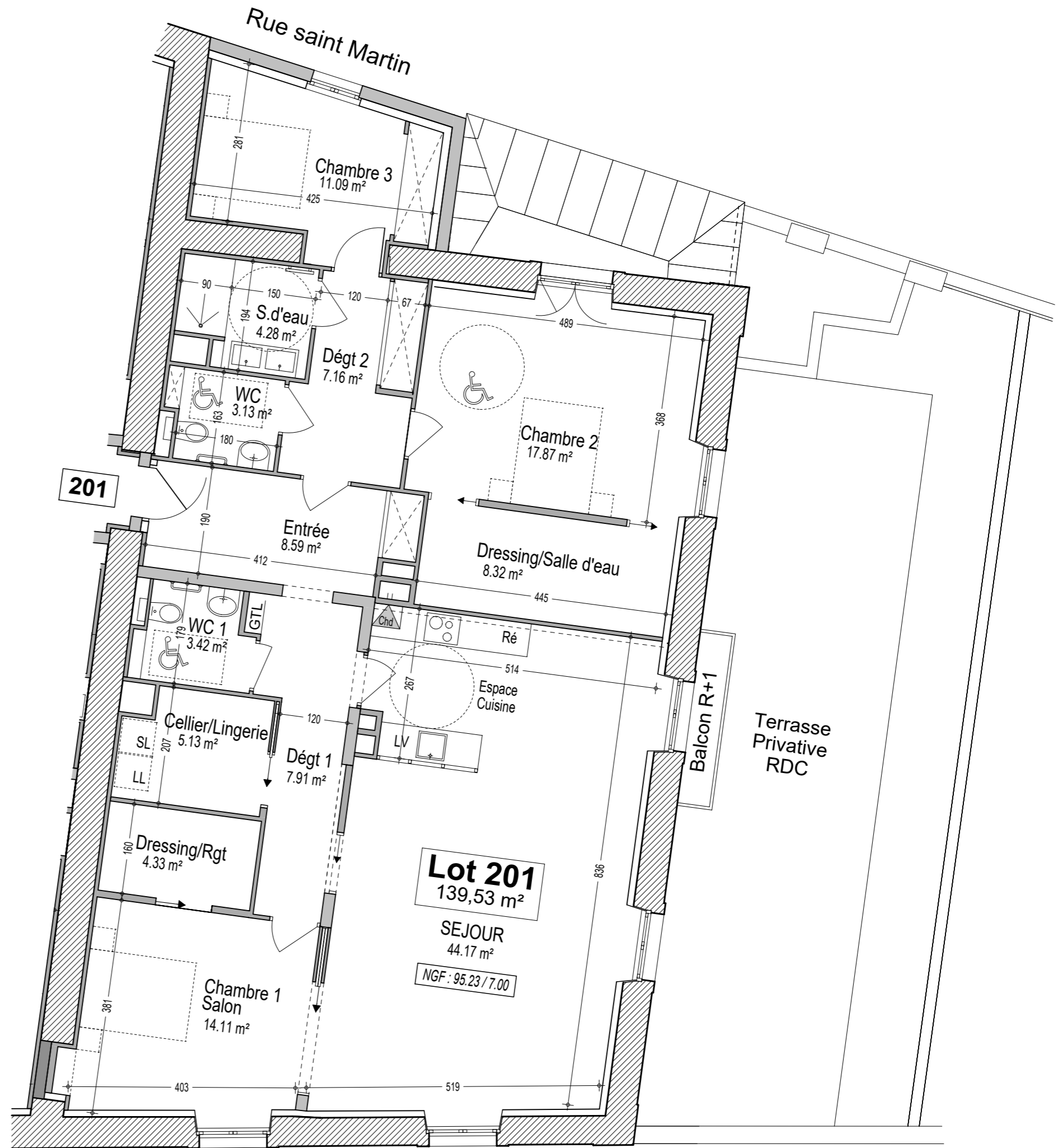
Résidence Les Hauts Jardins
Rue Jean-Paul II - 49130 CHOLET



Logement 201*		*Type 4
Surfaces habitables en m²		ht < 1.80
Entrée + placard	8,59	
Dégagement 1	7,91	
Dégagement 2	7,16	
Séjour / Espace Cuisine	44,17	
Chambre 1 + Dressing	18,45	
Chambre 2 + Dressing/Salle d'eau	26,19	
Chambre 3	11,09	
Salle d'eau	4,28	
WC 1	3,43	
WC 2	3,13	
Cellier/Lingerie	5,13	
Surface totale habitable en m²	139,53	

22/09/2020

Nota :
- Ce plan est établi sur la base du permis de construire.
Par conséquent, l'acquéreur reconnaît avoir été informé que ce plan et ses côtes sont susceptibles de subir des modifications suite à la mise au point des plans d'exécution et des impératifs techniques.
- Le mobilier ainsi que les éléments de cuisine représentés en pointillés ne sont fournis et donnés qu'à titre indicatif.



Toutes dimensions sont à vérifier sur place.

Rue François Tharreau



1/75

R+2