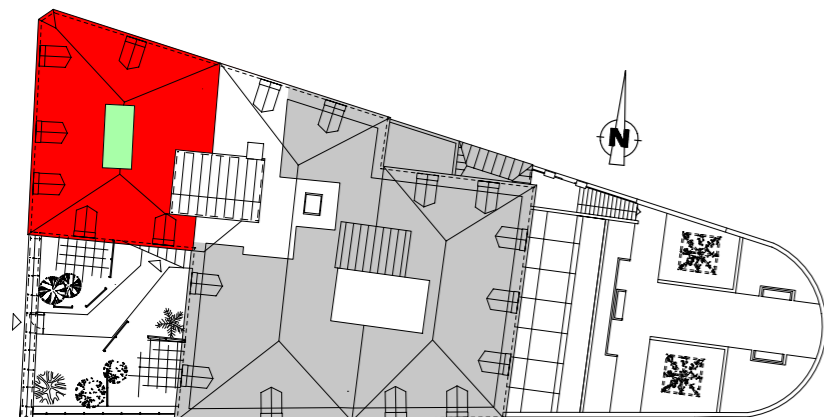




Résidence Les Hauts Jardins
Rue Jean-Paul II - 49130 CHOLET



Logement 302		Type 3
Surfaces habitables en m²		ht < 1.80
Salon/Séjour	31,69	3,10
Vestiaire	1,58	0,42
Cuisine	10,96	1,18
Dégagement	1,89	
Cellier	2,74	0,46
SAS	1,80	
WC	2,76	0,31
Salle d'eau	7,10	1,90
Chambre 1 + placard + rangement	15,78	3,88
Chambre 2 + salle d'eau + rangement	11,49	1,91
Surface totale habitable en m²	87,79	13,17

Surfaces annexes en m ²	
Patio	8,06

Date : 21/06/2019

Nota :

- Ce plan est établi sur la base du permis de construire.
- Par conséquent, l'acquéreur reconnaît avoir été informé que ce plan et ses côtes sont susceptibles de subir des modifications suite à la mise au point des plans d'exécution et des impératifs techniques.
- Le mobilier ainsi que les éléments de cuisine représentés en pointillés ne sont fournis et donnés qu'à titre indicatif.

