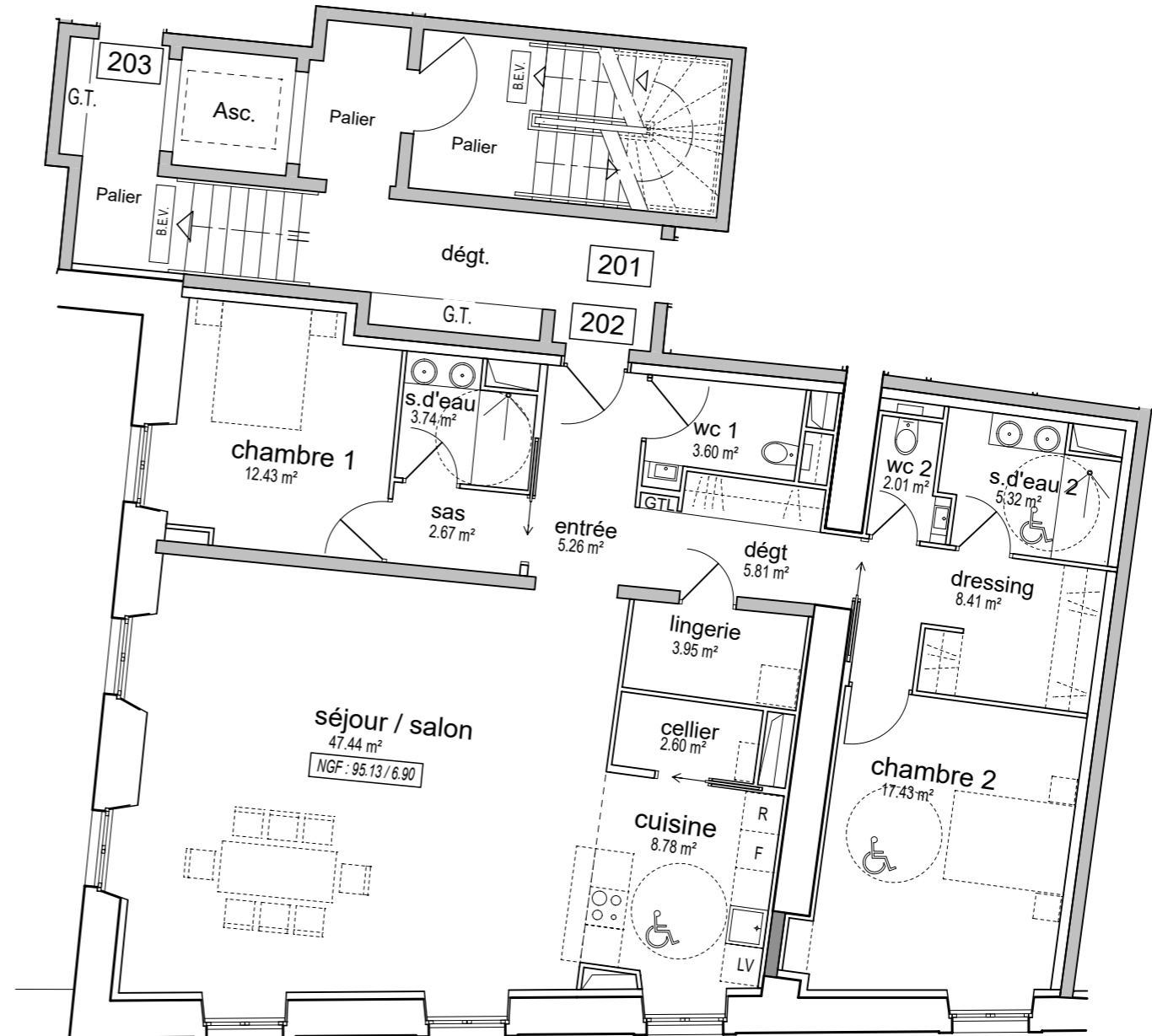
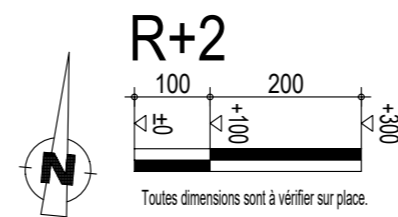




Logement 202		Type 3
Surfaces habitables en m²		ht < 1.80
Entrée	5,26	
Dégagement + placard + GTL	5,81	
Salon/Séjour	47,44	
Cuisine	8,78	
Cellier	2,60	
Lingerie	3,95	
WC 1	3,60	
Chambre 1 + sas + salle d'eau 1	18,84	
Chambre 2 + dressing + WC2 + salle d'eau 2	33,17	
Surface totale habitable en m²	129,45	



Rue François Tharreau



Date : 21/06/2019

Nota :

- Ce plan est établi sur la base du permis de construire.
- Par conséquent, l'acquéreur reconnaît avoir été informé que ce plan et ses côtes sont susceptibles de subir des modifications suite à la mise au point des plans d'exécution et des impératifs techniques.
- Le mobilier ainsi que les éléments de cuisine représentés en pointillés ne sont fournis et donnés qu'à titre indicatif.