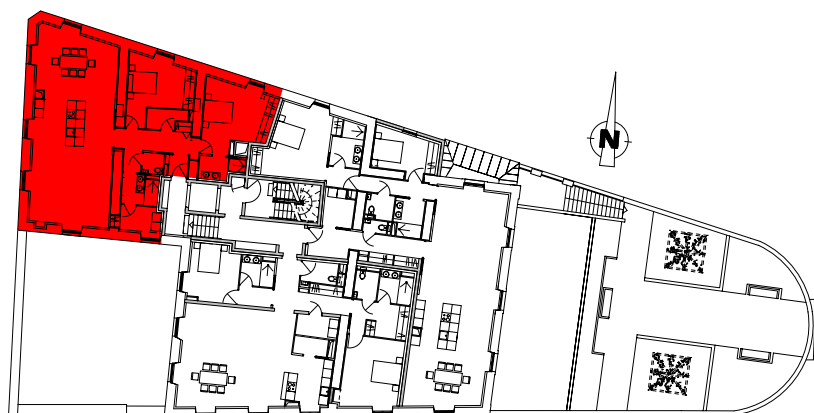
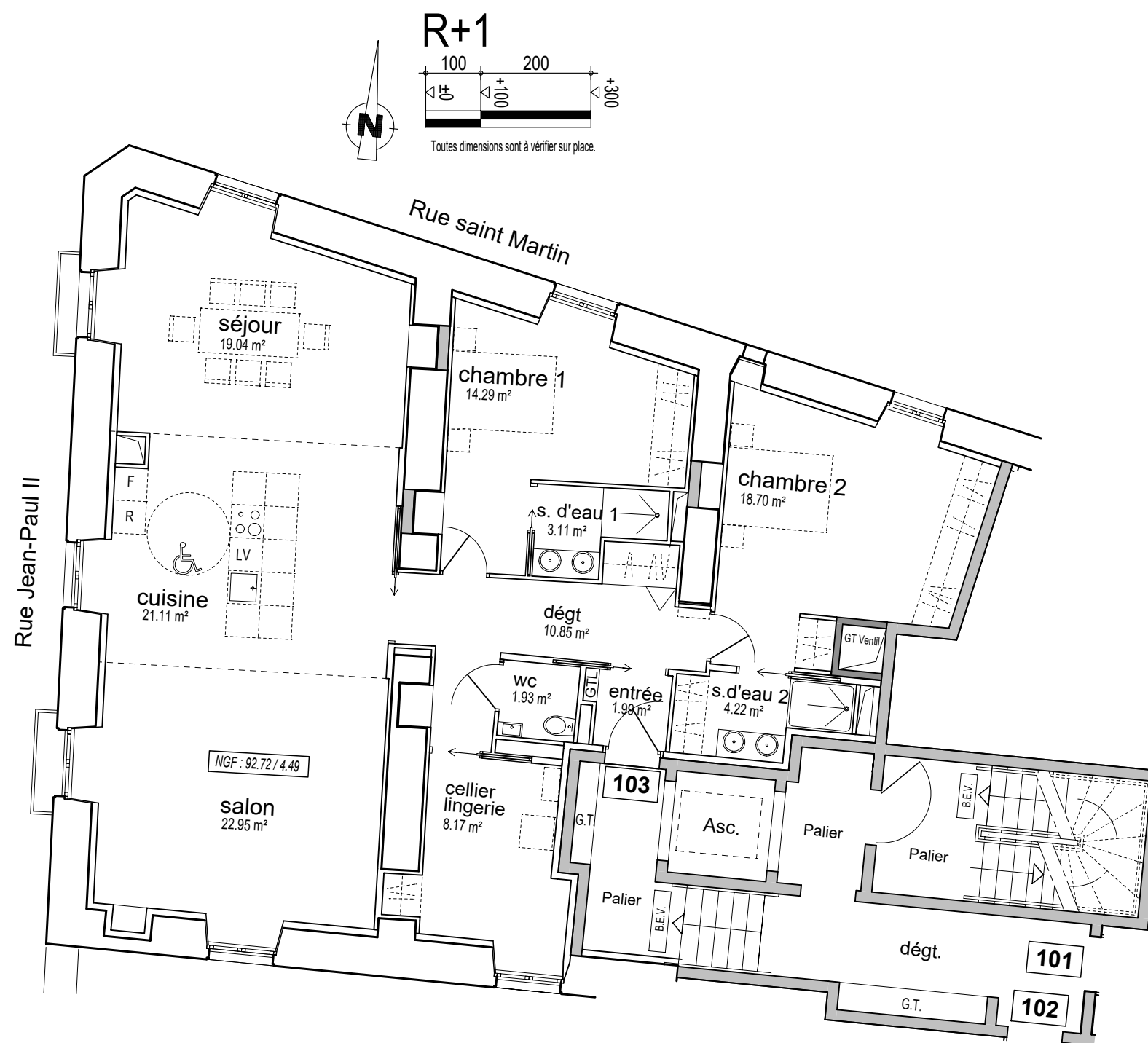




*Résidence Les Hauts Jardins*  
Rue Jean-Paul II - 49130 CHOLET



Logement 103		Type 3
<b>Surfaces habitables en m<sup>2</sup></b>		ht < 1.80
Entrée + GTL	1,99	
Dégagement + placard	10,85	
Séjour/Cuisine	40,15	
Salon	22,95	
Chambre 1 + placard + salle d'eau 1	17,40	
Chambre 2 + placard + salle d'eau 2	22,92	
Cellier/Lingerie	8,17	
WC	1,93	
<b>Surface totale habitable en m<sup>2</sup></b>	<b>126,36</b>	



Date : 21/06/2019

Nota :

- Ce plan est établi sur la base du permis de construire.
- Par conséquent, l'acquéreur reconnaît avoir été informé que ce plan et ses côtes sont susceptibles de subir des modifications suite à la mise au point des plans d'exécution et des impératifs techniques.
- Le mobilier ainsi que les éléments de cuisine représentés en pointillés ne sont fournis et donnés qu'à titre indicatif.