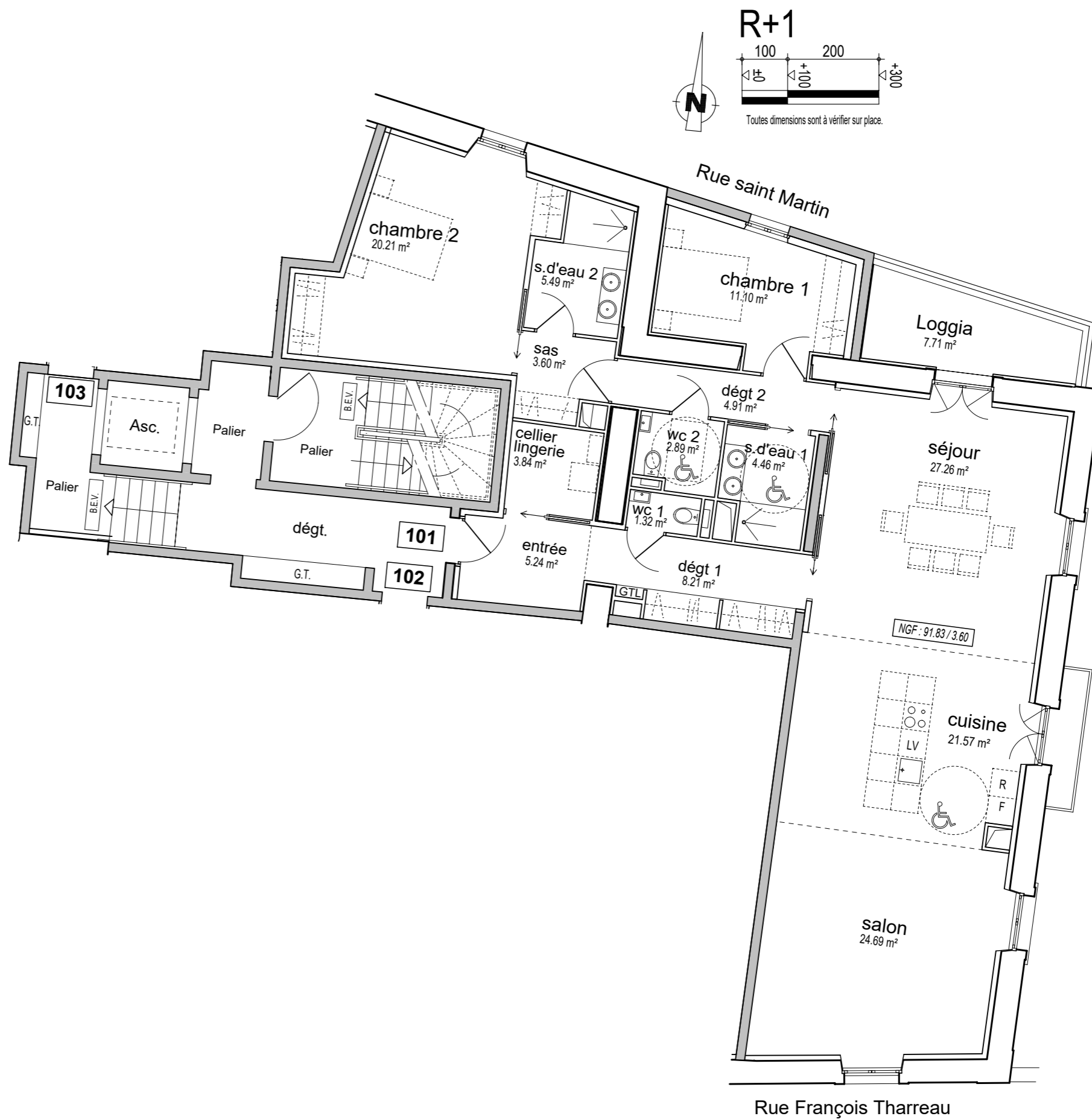
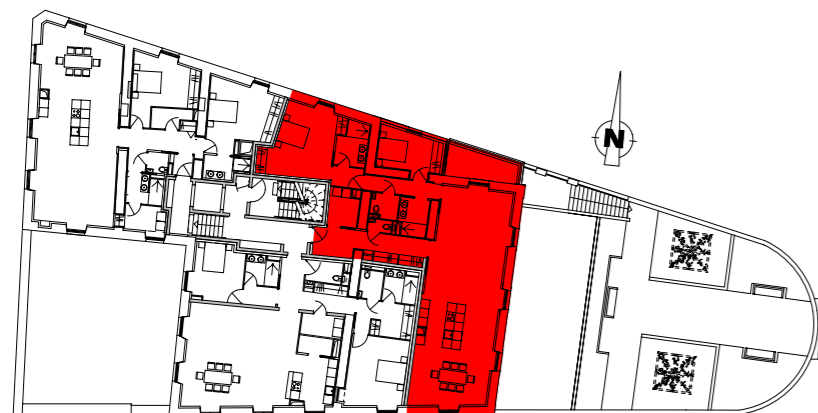




Résidence Les Hauts Jardins
Rue Jean-Paul II - 49130 CHOLET



Logement 101		Type 3
Surfaces habitables en m²		ht < 1.80
Entrée	5,24	
Dégagement 1 + placard + GTL	8,21	
Cellier/Lingerie	3,84	
WC 1	1,32	
Séjour/Cuisine	48,83	
Salon	24,69	
Dégagement 2	4,91	
Salle d'eau 1	4,46	
WC 2	2,89	
Chambre 1 + placard	11,10	
Chambre 2 + placard + SAS + Salle d'eau 2	29,30	
Surface totale habitable en m²	144,79	
Surfaces annexes en m²		
Loggia	7,71	

Date : 21/06/2019

Nota :

- Ce plan est établi sur la base du permis de construire.
- Par conséquent, l'acquéreur reconnaît avoir été informé que ce plan et ses côtes sont susceptibles de subir des modifications suite à la mise au point des plans d'exécution et des impératifs techniques.
- Le mobilier ainsi que les éléments de cuisine représentés en pointillés ne sont fournis et donnés qu'à titre indicatif.