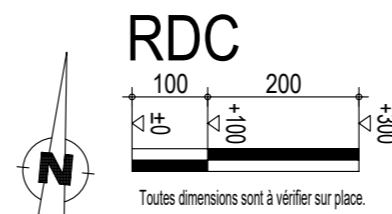
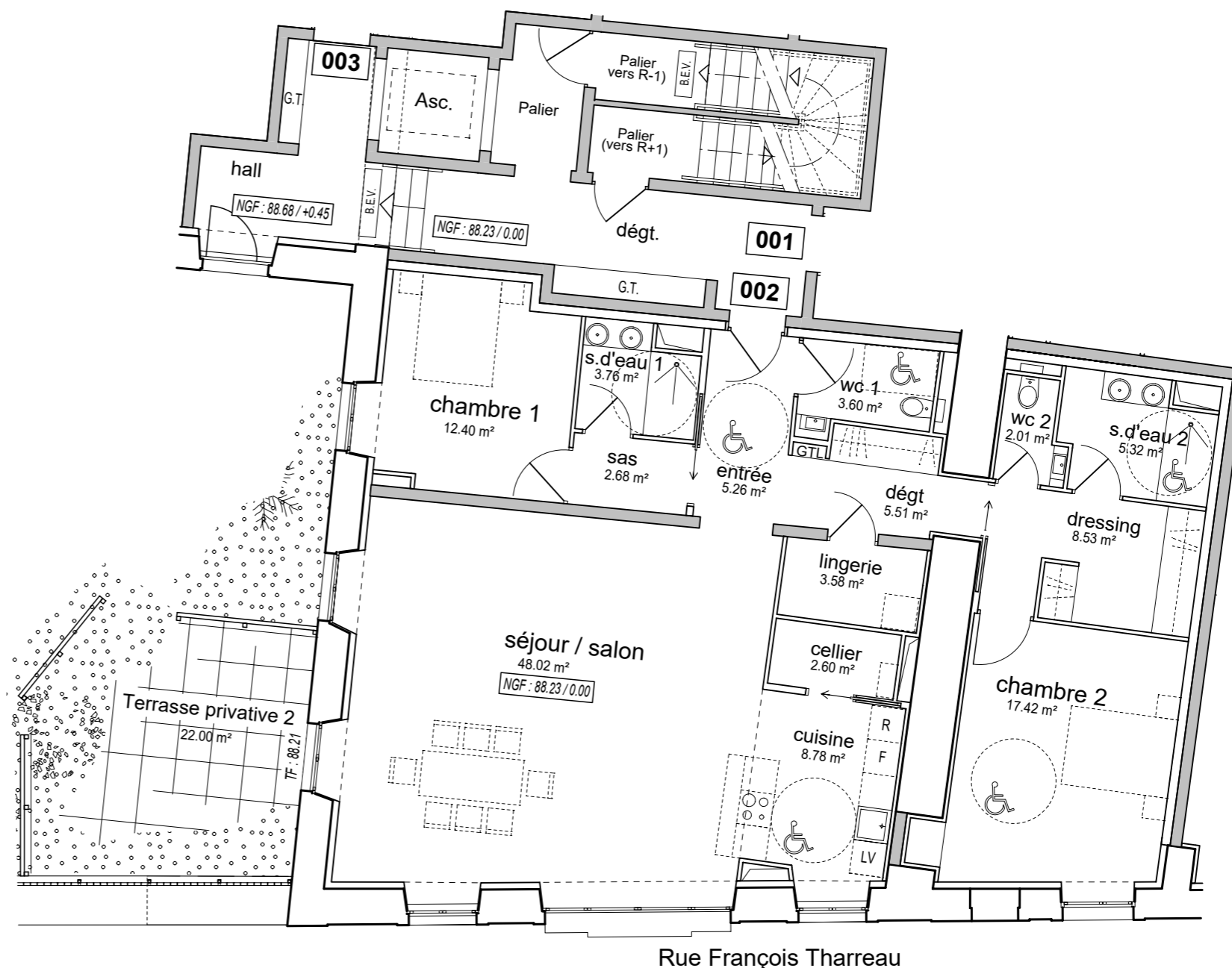




Résidence Les Hauts Jardins
Rue Jean-Paul II - 49130 CHOLET



Logement 002		Type 3
Surfaces habitables en m²		ht < 1.80
Entrée	5,26	
Dégagement + placard + GTL	5,51	
Salon/Séjour	48,02	
Cuisine	8,78	
Cellier	2,60	
Lingerie	3,58	
WC 1	3,60	
Chambre 1 + sas + salle d'eau 1	18,84	
Chambre 2 + dressing + WC2 + salle d'eau 2	33,28	
Surface totale habitable en m²	129,47	
Surfaces annexes en m²		
Terrasse + jardin	22,00	



Date : 21/06/2019

Nota :

- Ce plan est établi sur la base du permis de construire.
- Par conséquent, l'acquéreur reconnaît avoir été informé que ce plan et ses côtes sont susceptibles de subir des modifications suite à la mise au point des plans d'exécution et des impératifs techniques.
- Le mobilier ainsi que les éléments de cuisine représentés en pointillés ne sont fournis et donnés qu'à titre indicatif.