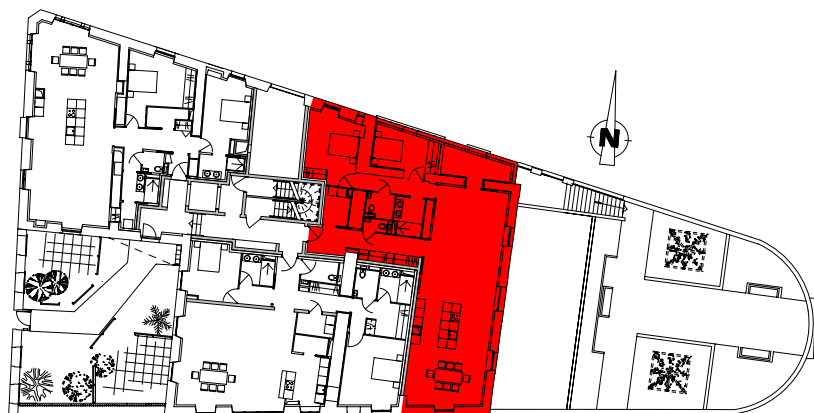




Résidence Les Hauts Jardins
Rue Jean-Paul II - 49130 CHOLET



Logement 001 Type 3

Surfaces habitables en m ²		ht < 1.80
Entrée	4,46	
Dégagement 1 + placard + GTL	8,51	
Cellier/Lingerie	3,22	
WC 1	1,32	
Séjour/Cuisine	48,85	
Salon	24,43	
Bureau	7,71	
Dégagement 2	5,24	
Salle d'eau	4,46	
WC 2	2,89	
Chambre 1 + placard	11,05	
Chambre 2 + placard	15,66	
Surface totale habitable en m²	137,80	

Surfaces annexes en m ²	
Terrasse + jardin	66,00

Date : 21/06/2019

Nota :
- Ce plan est établi sur la base du permis de construire.
Par conséquent, l'acquéreur reconnaît avoir été informé que ce plan et ses côtes sont susceptibles de subir des modifications suite à la mise au point des plans d'exécution et des impératifs techniques.
- Le mobilier ainsi que les éléments de cuisine représentés en pointillés ne sont fournis et donnés qu'à titre indicatif.

