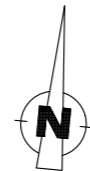


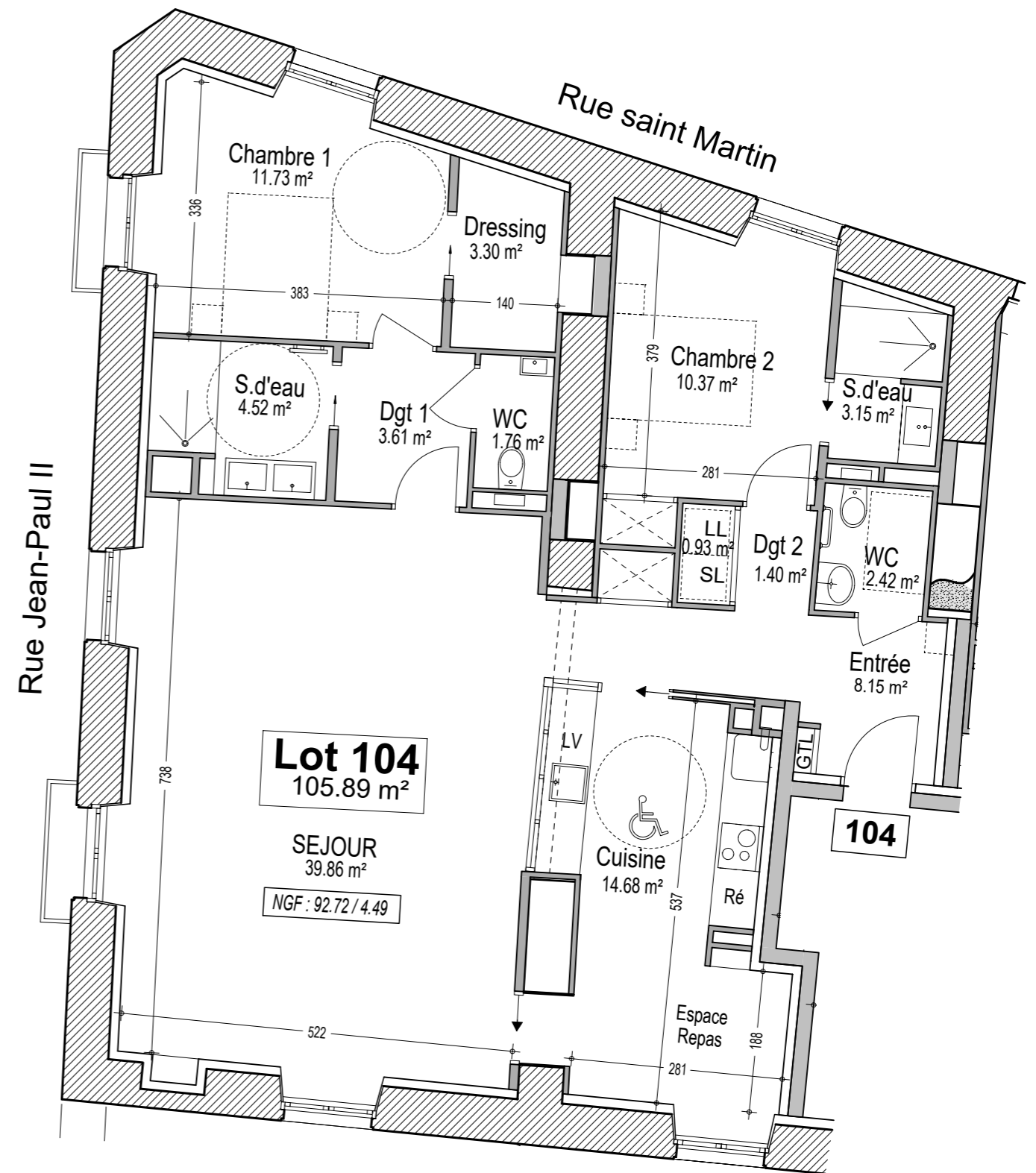
Logement 104		Type 3
Surfaces habitables en m <sup>2</sup>		ht < 1.80
Entrée + placard	8,15	
SEJOUR	39,86	
Cuisine	14,69	
Chambre 1 + dressing	15,03	
Chambre 2 + placard + salle d'eau	13,52	
Dégagement 1	3,61	
Dégagement 2	1,40	
WC 1	1,76	
WC 2	2,42	
Salle d'eau	4,52	
Placard Lingerie	0,93	
<b>Surface totale habitable en m<sup>2</sup></b>	<b>105,89</b>	

22/09/2020

Nota :  
- Ce plan est établi sur la base du permis de construire.  
Par conséquent, l'acquéreur reconnaît avoir été informé que ce plan et ses côtes sont susceptibles de subir des modifications suite à la mise au point des plans d'exécution et des impératifs techniques.  
- Le mobilier ainsi que les éléments de cuisine représentés en pointillés ne sont fournis et donnés qu'à titre indicatif.



Toutes dimensions sont à vérifier sur place.



1/75

R+1