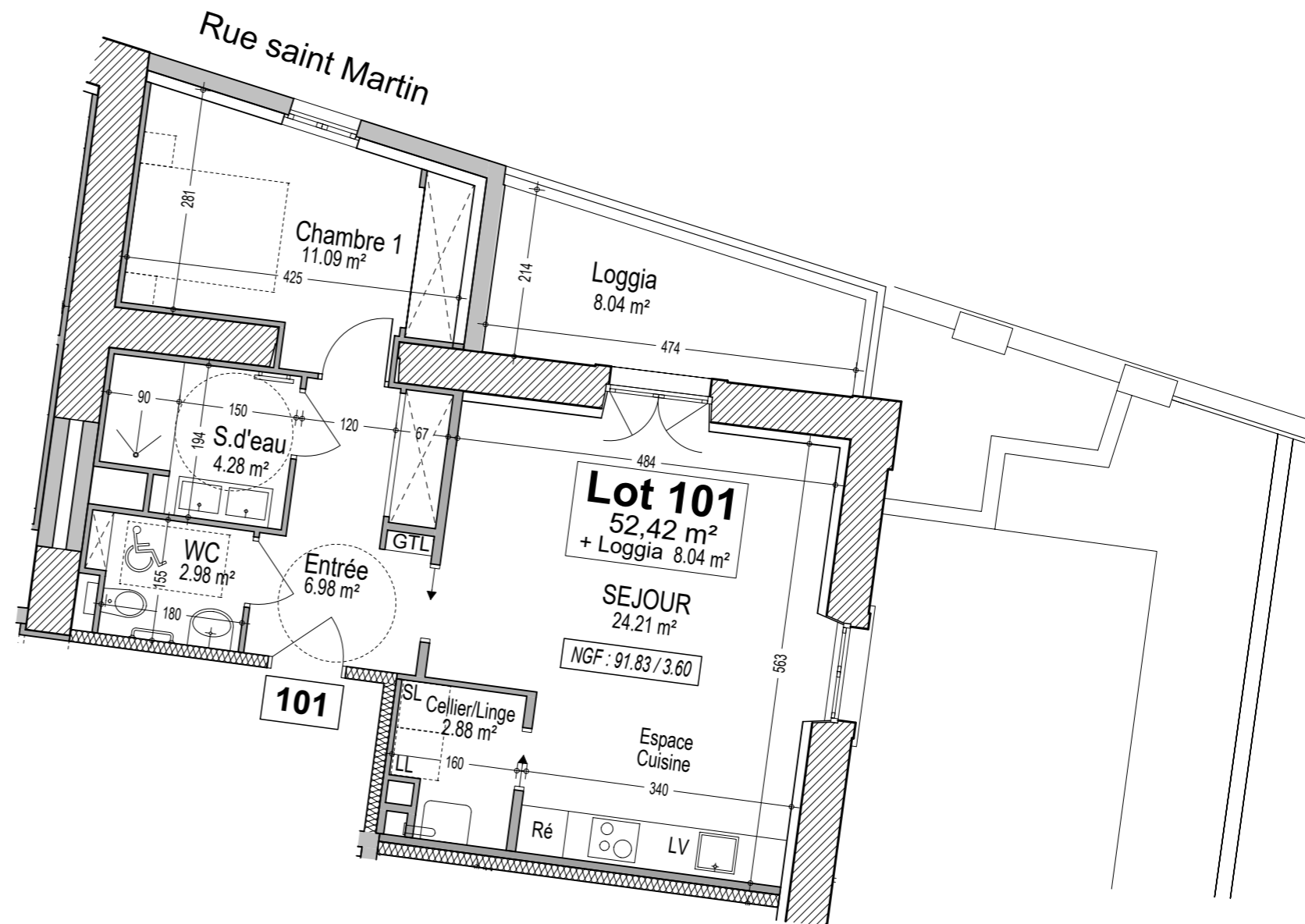


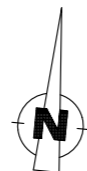
Logement 101		Type 2
<b>Surfaces habitables en m<sup>2</sup></b>		ht < 1.80
Entrée + placard	6,98	
Séjour/Cuisine	24,21	
Chambre 1 + placard	11,09	
Salle d'eau	4,28	
WC	2,98	
Cellier/Lingerie	2,88	
<b>Surface totale habitable en m<sup>2</sup></b>	<b>52,42</b>	
<b>Surfaces annexes en m<sup>2</sup></b>		ht < 1.80
Loggia	8,04	
	<b>60,43</b>	



22/09/2020

**Nota :**

- Ce plan est établi sur la base du permis de construire.  
Par conséquent, l'acquéreur reconnaît avoir été informé que ce plan et ses côtes sont susceptibles de subir des modifications suite à la mise au point des plans d'exécution et des impératifs techniques.  
- Le mobilier ainsi que les éléments de cuisine représentés en pointillés ne sont fournis et donnés qu'à titre indicatif.



Toutes dimensions sont à vérifier sur place.



1/75

**R+1**